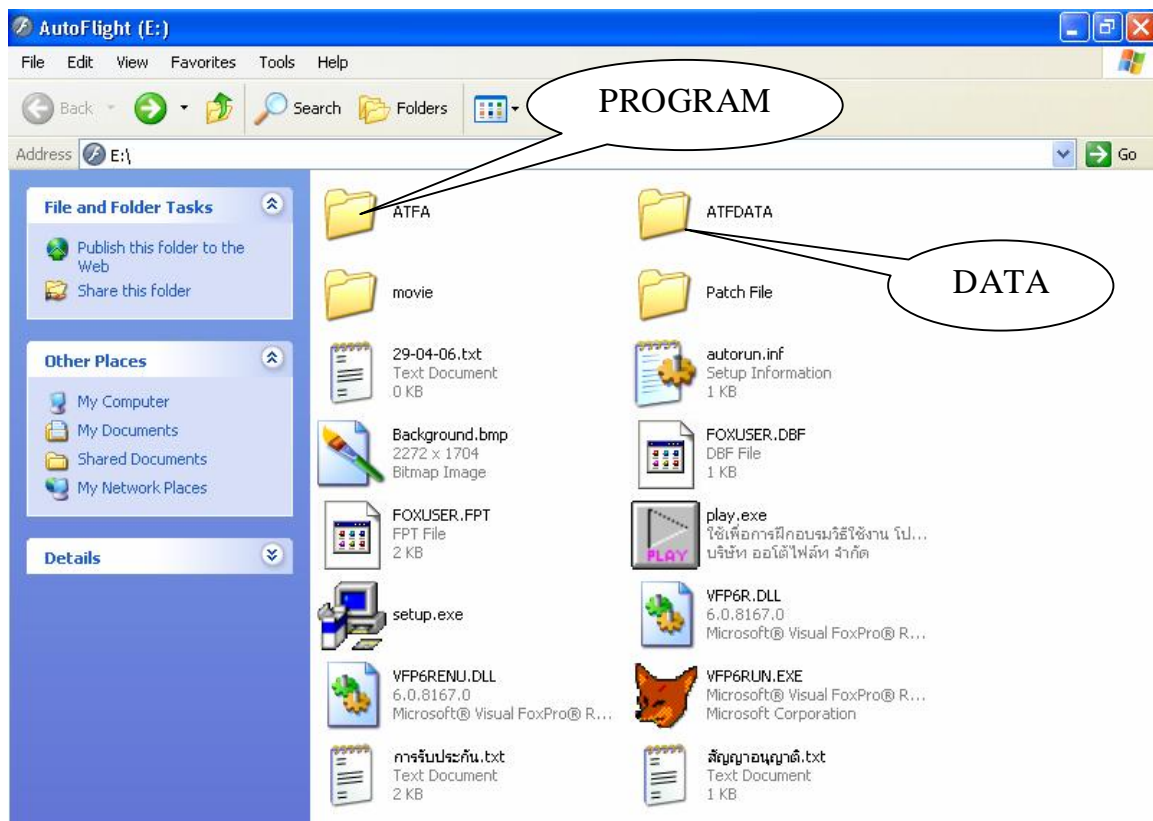


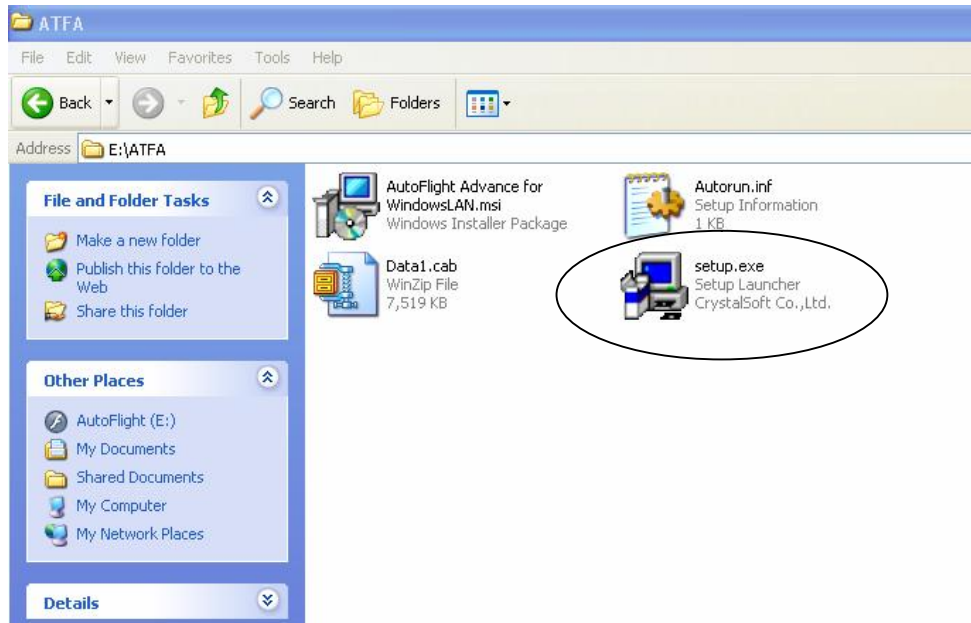
# ขั้นตอนการติดตั้งโปรแกรม Version 8.0

ชุดติดตั้งโปรแกรมจะแบ่งออกเป็นสองส่วนด้วยกันคือ ชุดติดตั้งโปรแกรม Folder ชื่อ ATFA หรือ ATFB ส่วนที่สองเป็นชุดติดตั้ง DATA มี Folder ชื่อ ATFDATA หรือ ATFBDATA

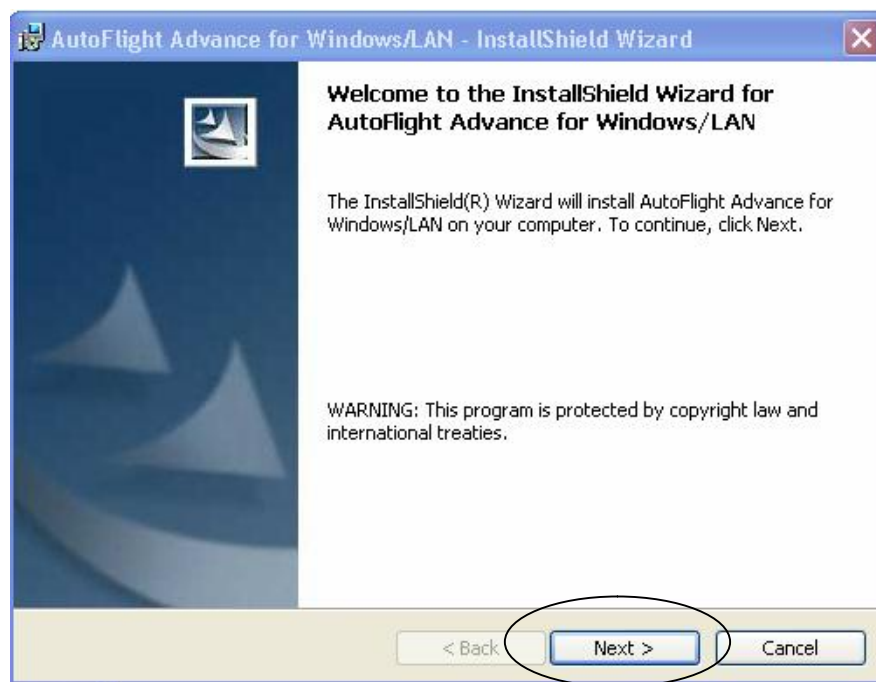


## ขั้นตอนแรกให้ติดตั้งส่วนที่เป็นตัวโปรแกรมก่อน

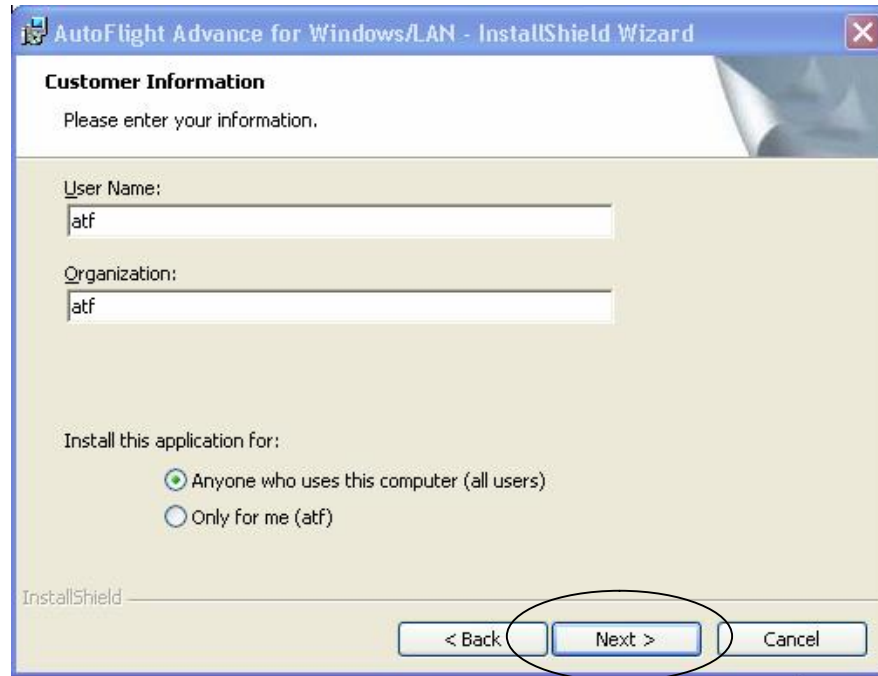
1. เมื่อแสดงหน้าจอสำหรับติดตั้งโปรแกรมให้ Double Click ที่ File ชื่อ Setup.exe เพื่อเข้าสู่กระบวนการติดตั้ง



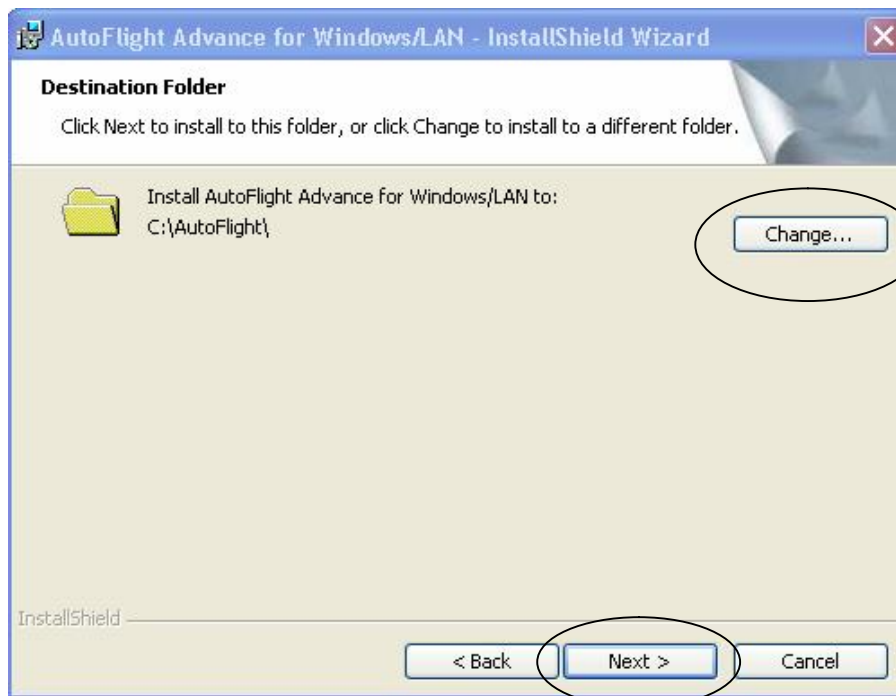
2. Click ที่ปุ่ม Next เพื่อเข้าสู่ขั้นตอนถัดไป



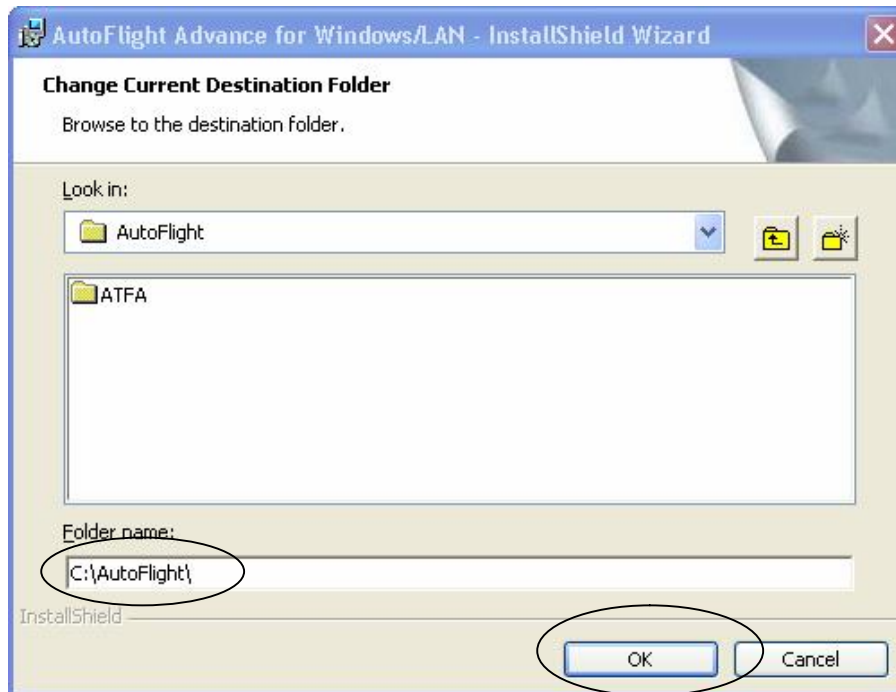
3. เข้าสู่หน้าจอให้กรอกรายละเอียดทั้งผู้ใช้งาน **User Name** และองค์กร **Organization** ที่ใช้งานโปรแกรม และเลือกที่ **Anyone who use this computer (all users)** เพื่อให้ทุก User สามารถใช้งานโปรแกรมที่ ติดตั้งไว้ได้ จากนั้น **Click** ที่ปุ่ม **Next** เพื่อเข้าสู่ขั้นตอนถัดไป



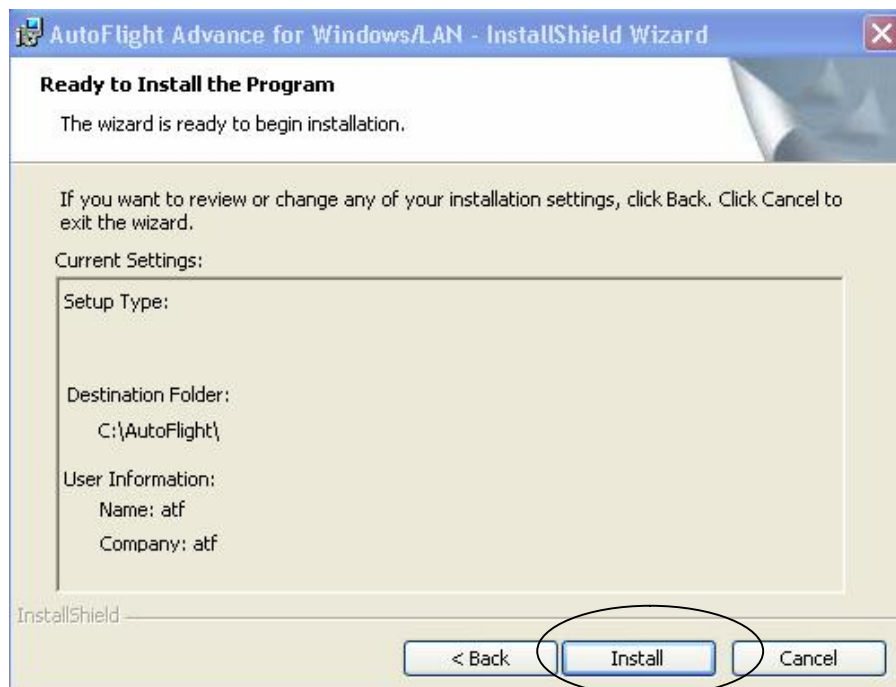
4. หากต้องการเปลี่ยนแปลงชื่อ **Folder** ให้ **Click** ที่ปุ่ม **Change** แต่หากไม่ต้องการเปลี่ยนแปลงชื่อ **Folder** ให้ **Click** ที่ปุ่ม **Next** และ เข้าสู่ขั้นตอนที่ **6** ต่อไป



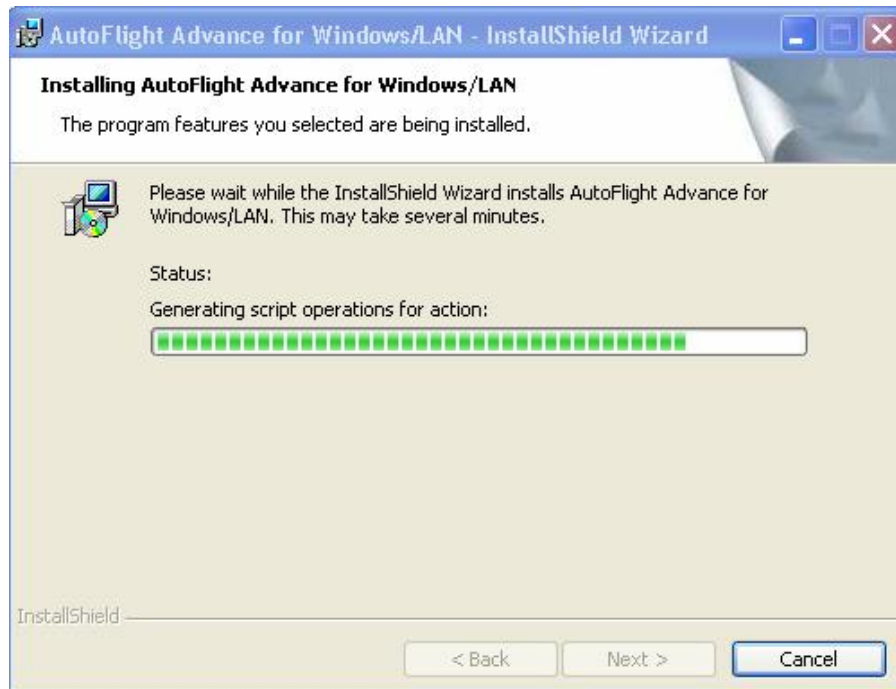
5. เมื่อพบหน้าจอนี้สามารถกำหนดไดรฟ์และเปลี่ยนชื่อ Folder เก็บโปรแกรมได้จากนั้นให้ Click ที่ปุ่ม OK จะย้อนกลับมาขั้นตอนที่ 4 อีกครั้ง ให้ Click ที่ปุ่ม Next



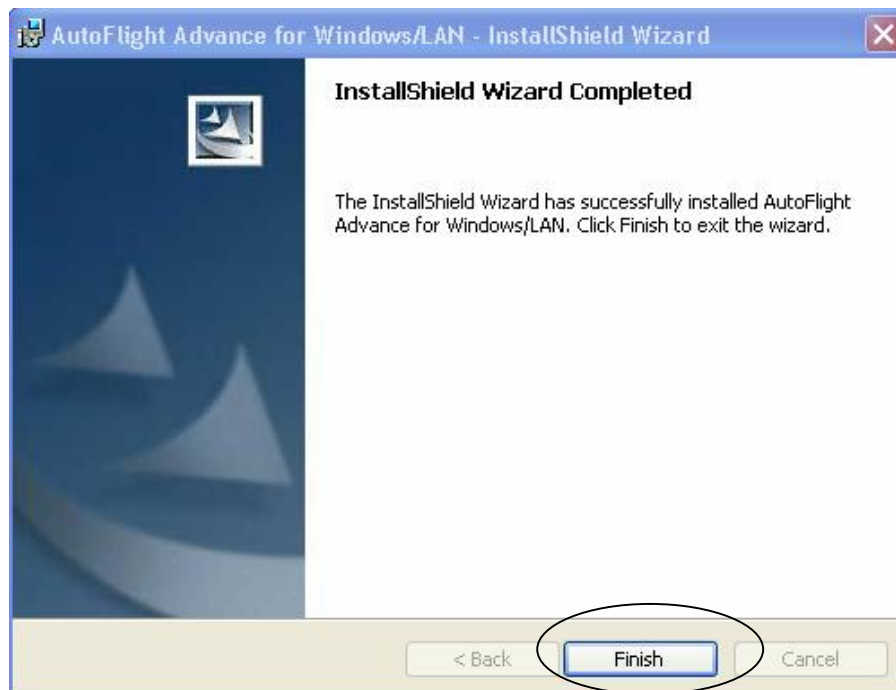
6. หน้าจอนี้จะสรุปค่าต่าง ๆ ที่กำหนดไว้หากต้องการแก้ไขให้ Click ที่ปุ่ม Back เพื่อกลับไปแก้ไข หากต้องการเริ่มการติดตั้งให้ Click ที่ปุ่ม Install



7. หน้าจอระหว่างที่กำลังติดตั้งโปรแกรม

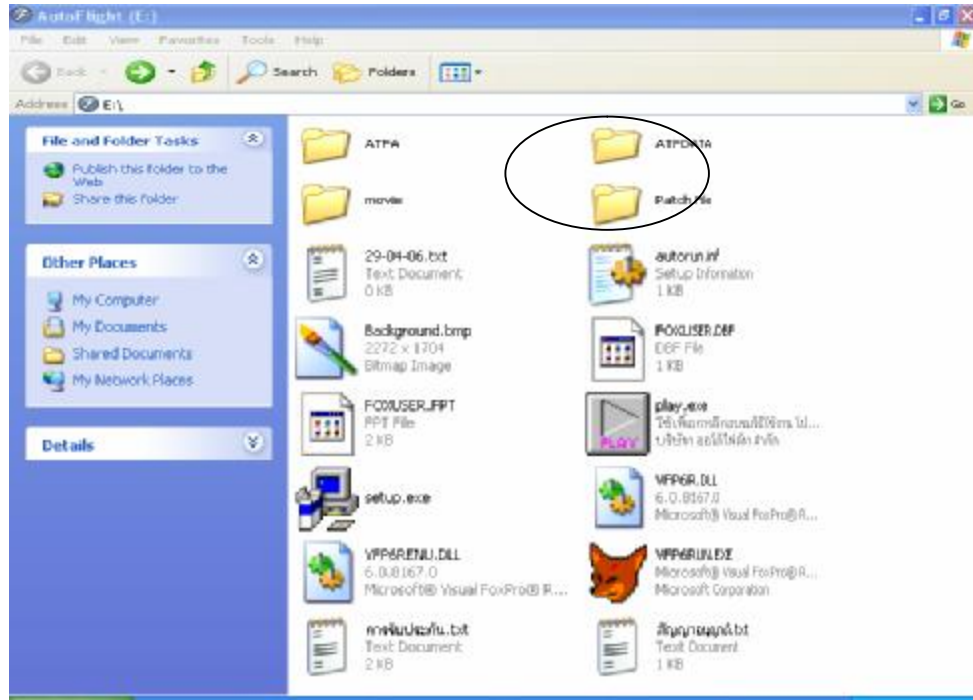


8. หน้าจอสุดท้ายแสดงผลการติดตั้งและ Click ที่ปุ่ม Finish เพื่อกลับสู่หน้าจอปกติ

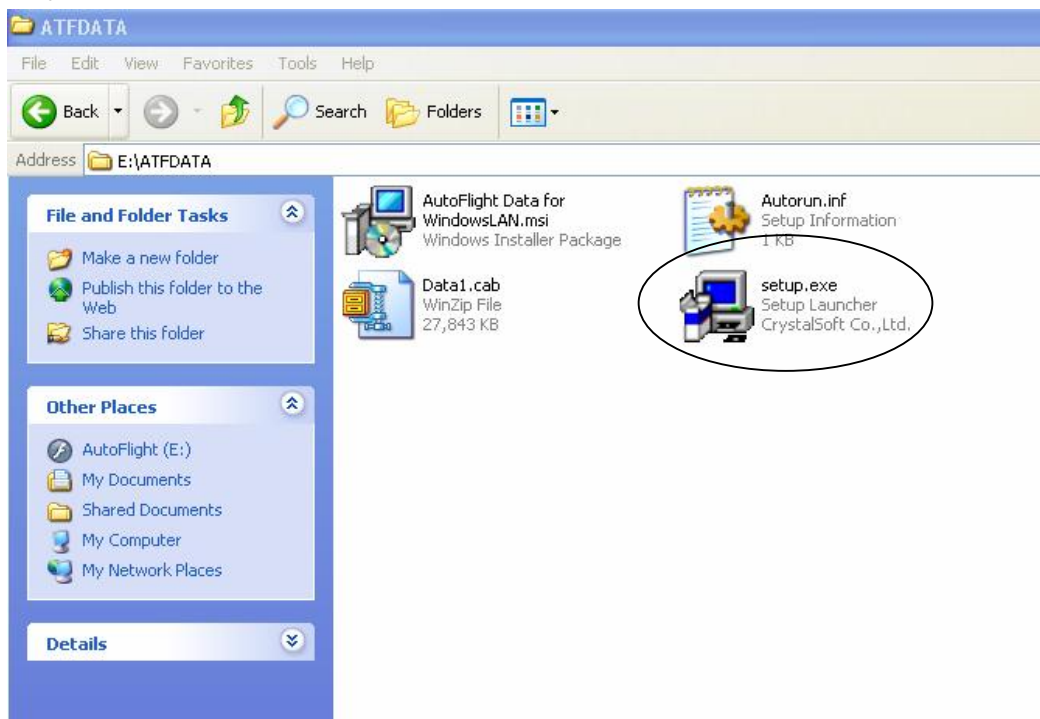


# ขั้นตอนที่สองให้ติดตั้งส่วนที่เป็นตัว DATA

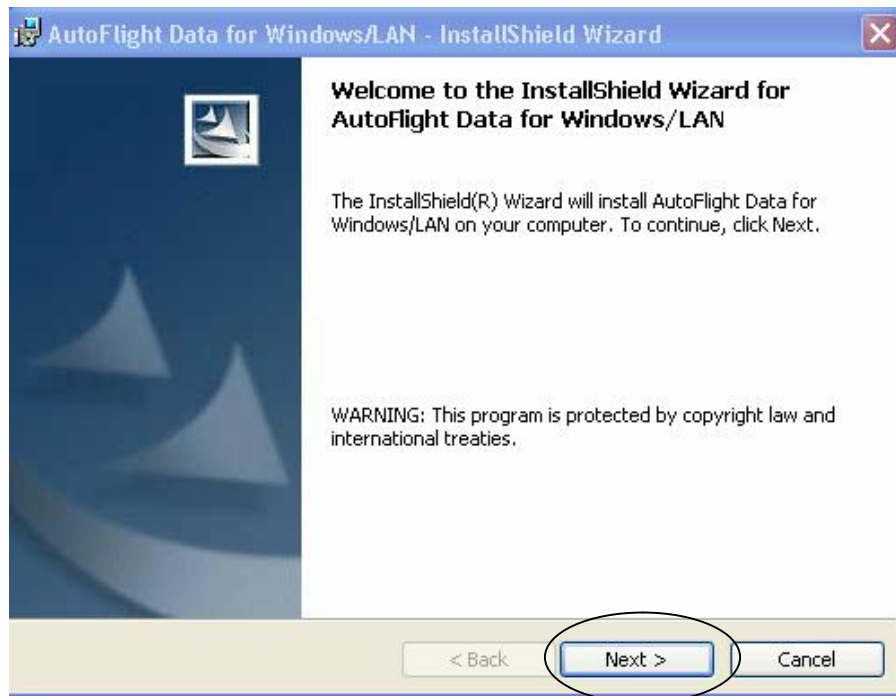
ให้ Double Click ที่ Folder ที่เป็นชุดติดตั้ง DATA ชื่อว่า ATFDATA



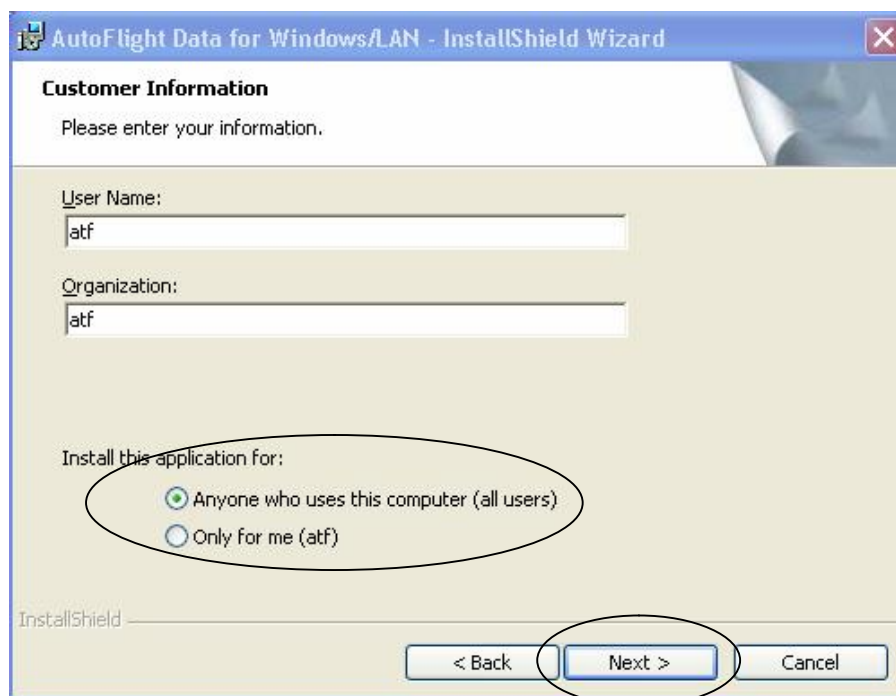
1. เมื่อแสดงหน้าจอสำหรับติดตั้ง DATA ให้ Double Click ที่ File ชื่อ Setup.exe เพื่อเข้าสู่กระบวนการติดตั้ง



2. Click ที่ปุ่ม Next เพื่อเข้าสู่ขั้นตอนถัดไป

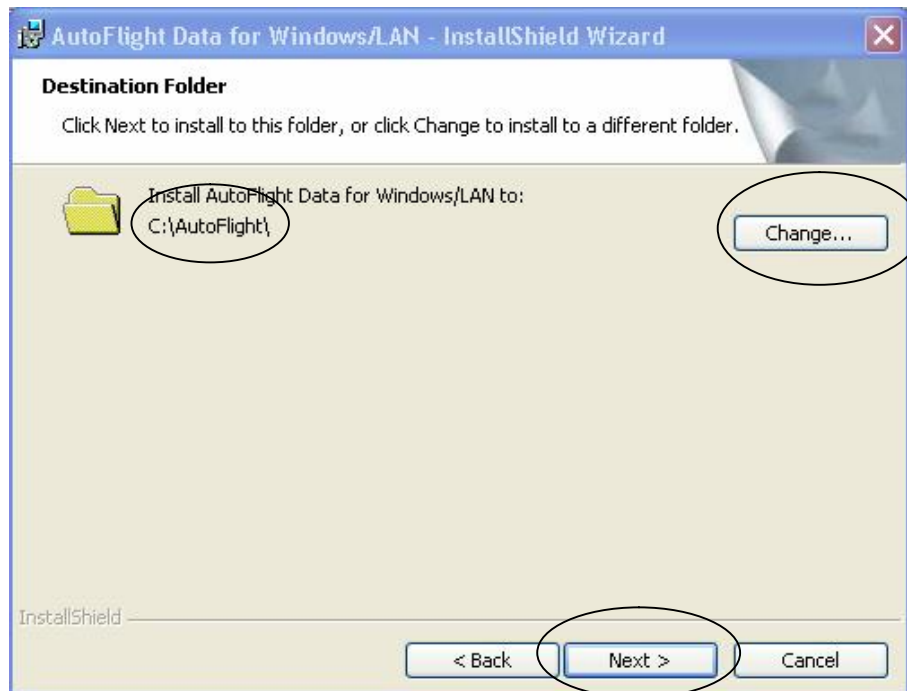


3. เข้าสู่หน้าจอให้กรอกรายละเอียดทั้งผู้ใช้งาน User Name และองค์กร Organization ที่ใช้งานโปรแกรม และเลือกที่ Anyone who use this computer (all users) เพื่อให้ทุก User สามารถใช้งานโปรแกรมที่ ติดตั้งไว้ได้ จากนั้น Click ที่ปุ่ม Next เพื่อเข้าสู่ขั้นตอนถัดไป

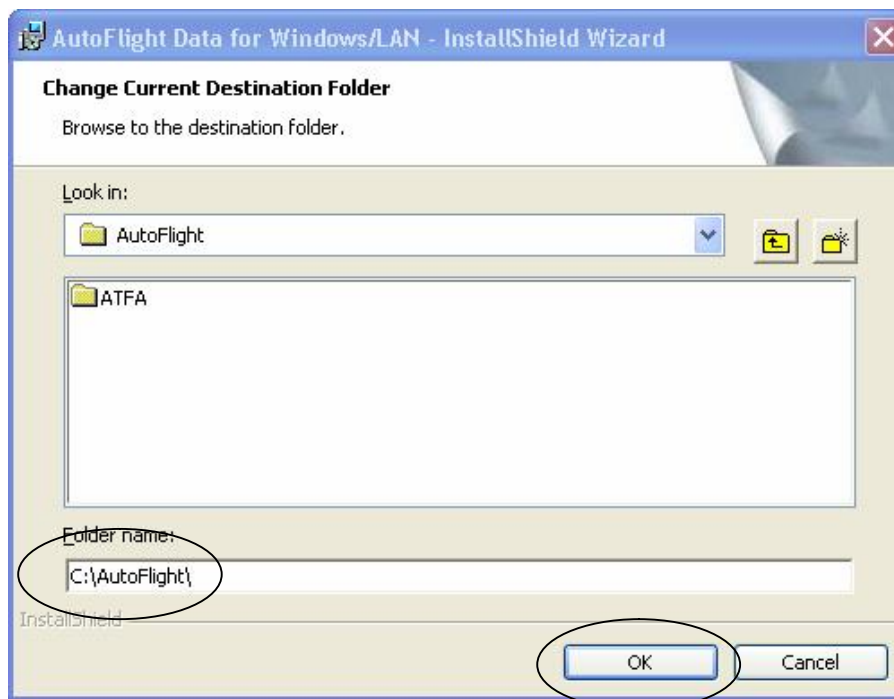


4. หากต้องการเปลี่ยนแปลงชื่อ Folder ให้ Click ที่ปุ่ม Change

☺ Folder ที่ติดตั้งโปรแกรมและ DATA จะต้องอยู่ภายใต้ Folder เดียวกัน ☺

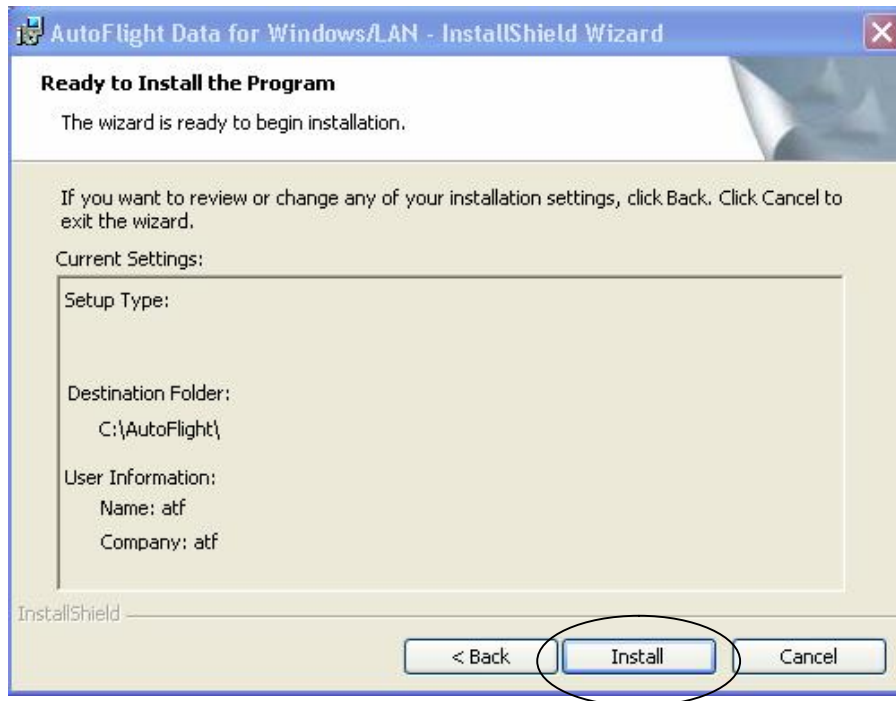


5. เมื่อพบหน้าจอนี้เปลี่ยน Folder ให้เป็นชื่อ Folder เดียวกันกับ Folder โปรแกรม จากนั้น Click ที่ปุ่ม OK จะย้อนกลับมาขั้นตอนที่ 4 อีกครั้ง ให้ Click ที่ปุ่ม Next

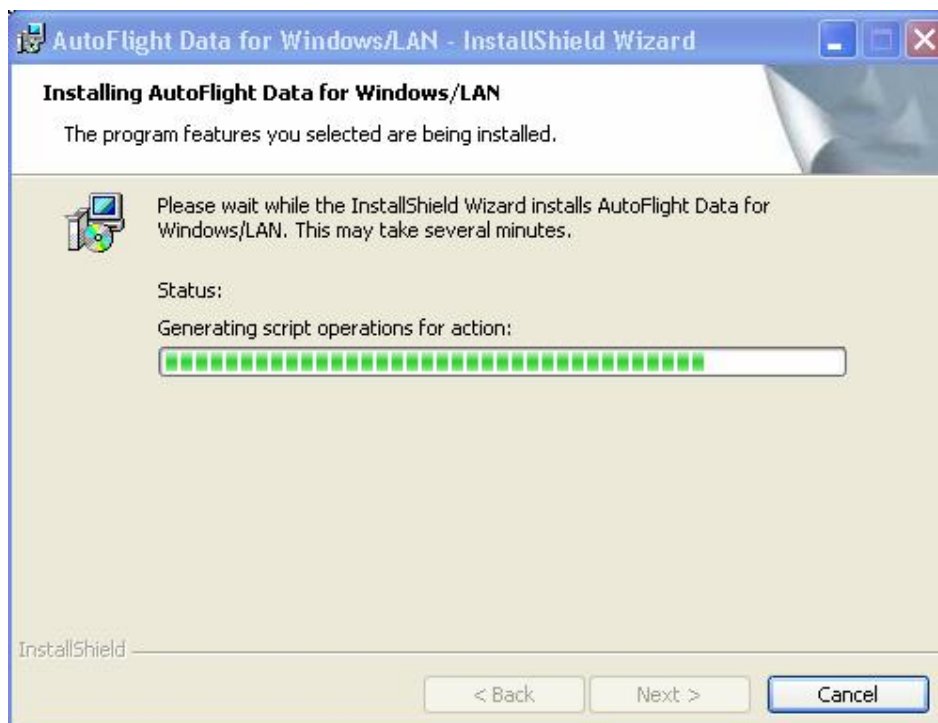




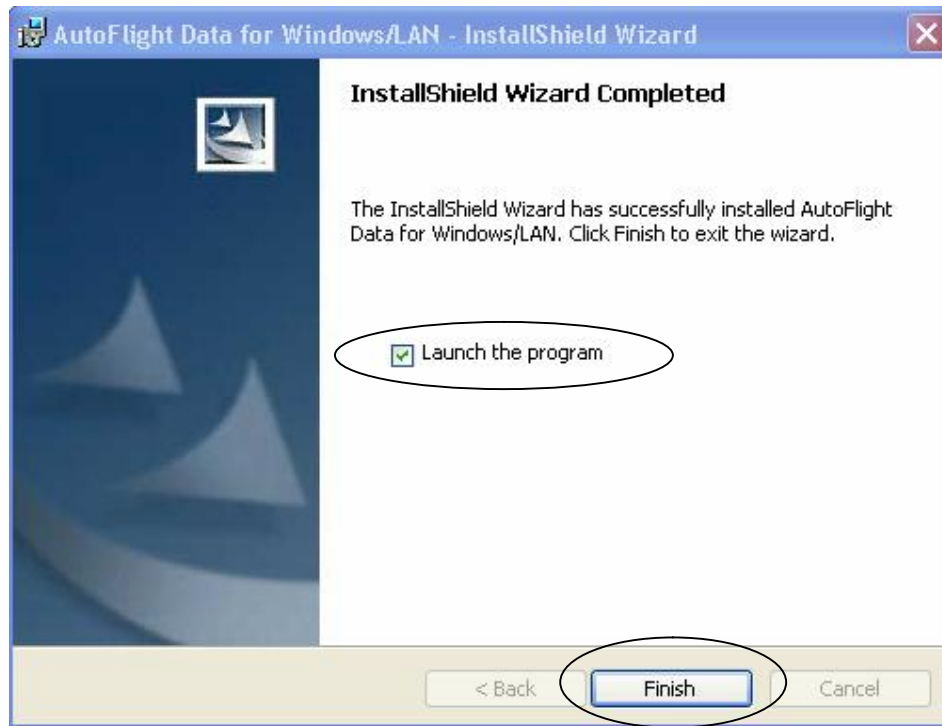
6. หน้าจอนี้จะสรุปค่าต่าง ๆ ที่กำหนดไว้หากต้องการแก้ไขให้ Click ที่ปุ่ม Back เพื่อกลับไปแก้ไข หากต้องการเริ่มการติดตั้งให้ Click ที่ปุ่ม Install



7. หน้าจอระหว่างที่กำลังติดตั้ง DATA



8. ส่วนการติดตั้ง Data จำเป็นต้องเลือกชนิดของข้อมูลที่ต้องการก่อนจบขั้นตอน ดังนั้นให้ Click ที่ปุ่ม Finish แต่จุดสำคัญคือ เครื่องหมายถูกที่จุดนี้ต้องปรากฏเสมอห้ามนำออกถ้ามีหน้าจอกำหนดให้เลือกชนิดของข้อมูล



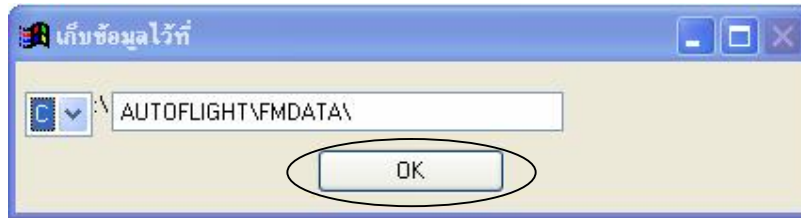
9. หน้าจอให้เลือกชนิด Data เลือกตามความต้องการใช้งาน

แนะนำให้เลือกติดตั้งแบบข้อมูลใหม่แบบมีผังบัญชีและแบบฟอร์มงบตัวอย่าง



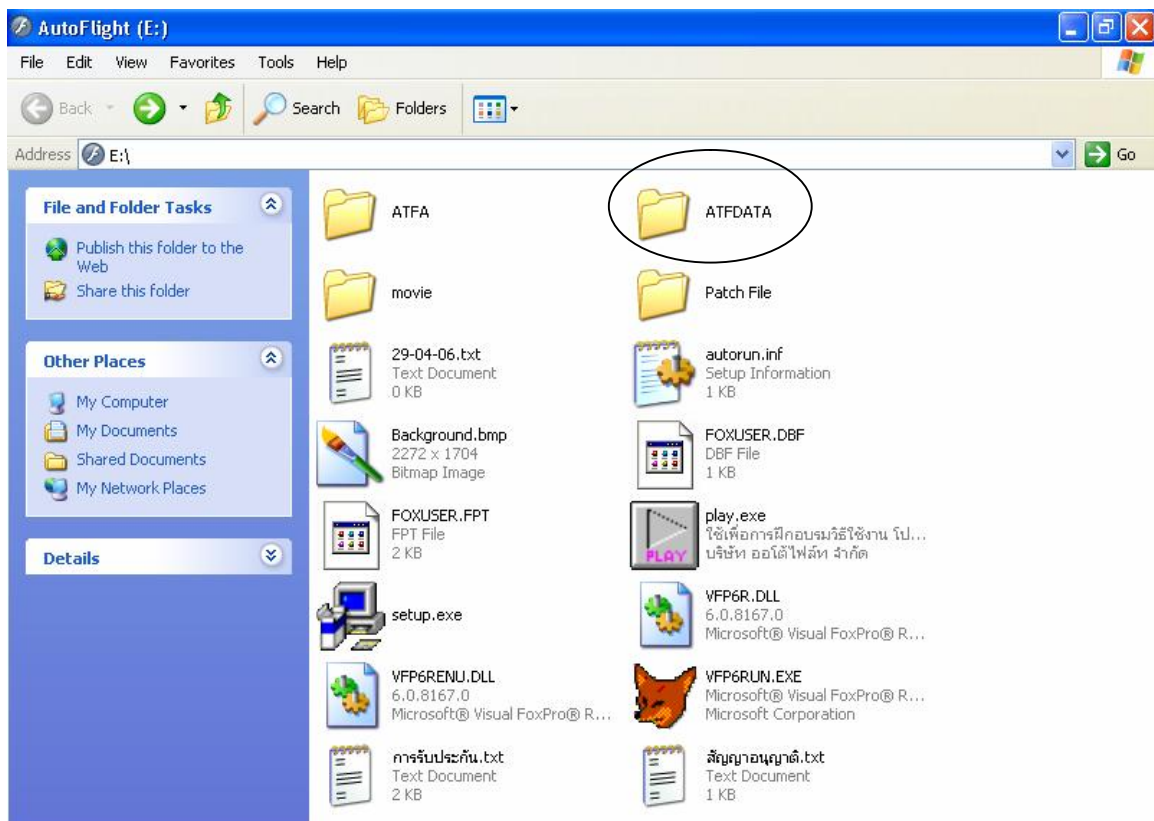
10. หน้าจอให้ระบุที่เก็บข้อมูลหากต้องการเปลี่ยนที่เก็บข้อมูลสามารถเปลี่ยนได้ที่หน้าจอนี้จากนั้นให้คลิกที่ปุ่ม OK

( ไม่แนะนำให้เปลี่ยนที่เก็บข้อมูล เพราะจะทำให้โปรแกรมและข้อมูลไม่อยู่ภายใต้ *Folder* เดียวกัน )

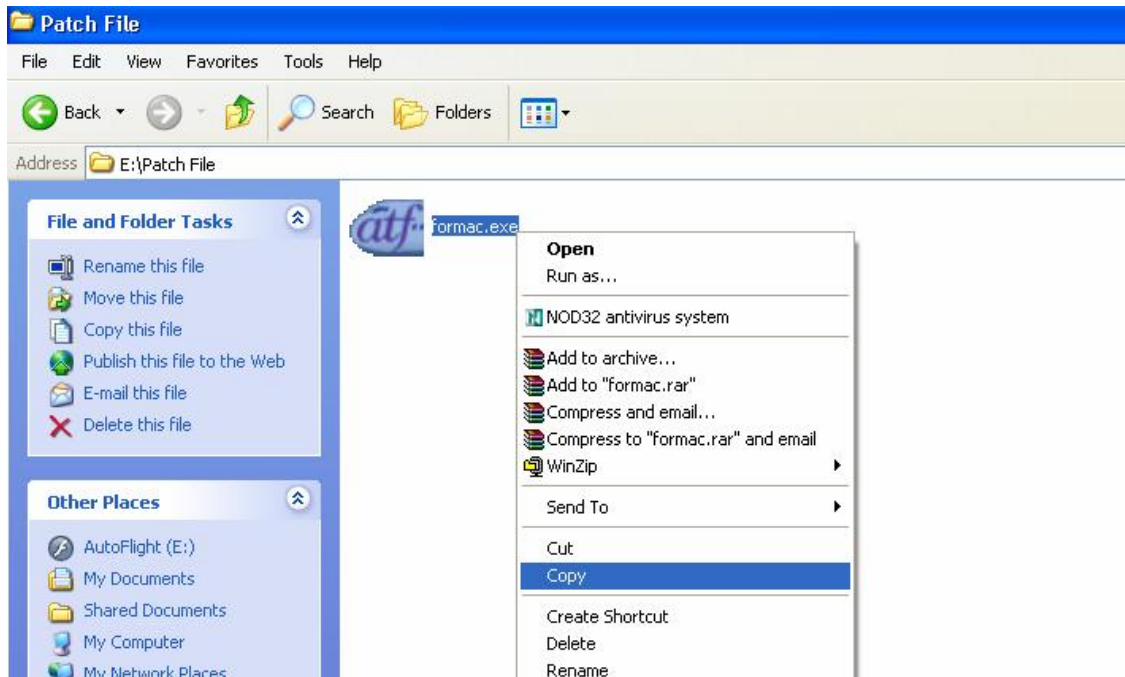


11. หลังจากคลิกที่ปุ่ม OK แล้วจะปรากฏหน้าจอ Copying File สักครู่ก็จะกลับไปสู่หน้าจอปกติ

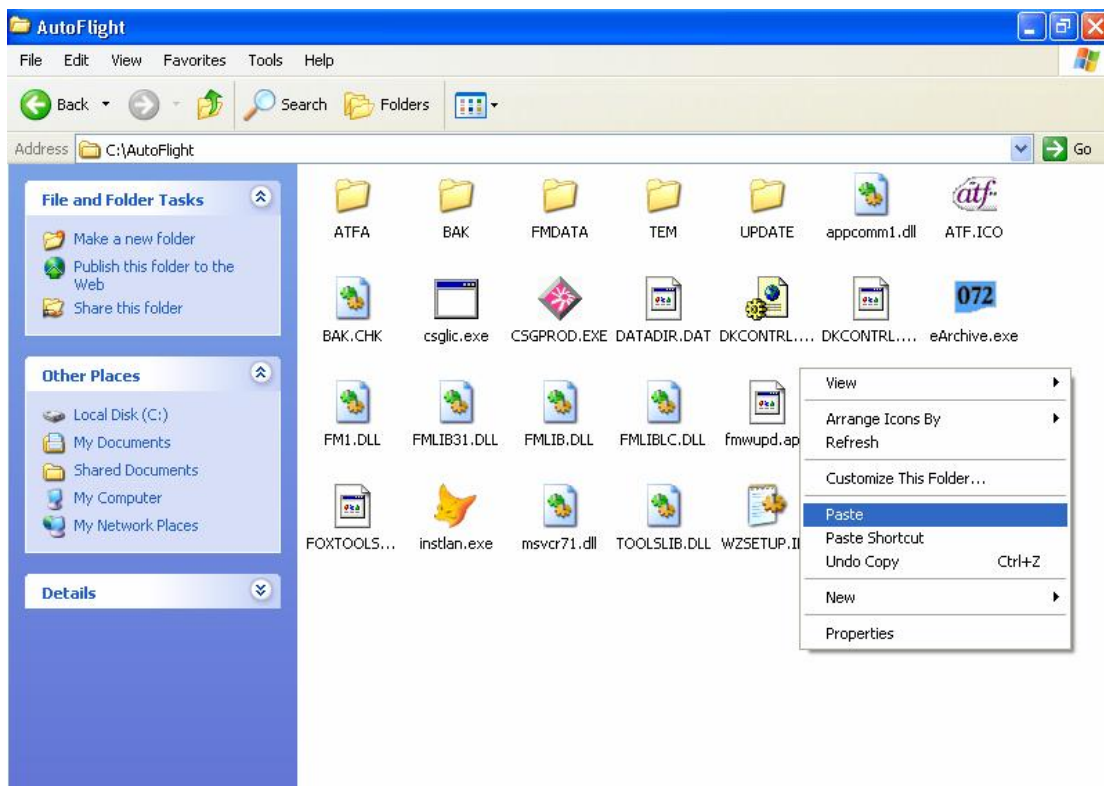
12. กลับไปดูในแผ่น CD ให้ Double Click ที่ Folder ชื่อ **Patch File** เพื่อที่จะเข้าไป Copy File



### 13. ให้ Copy File ทั้งหมดใน Folder Patch File ไปวางไว้ใน Folder โปรแกรมที่ติดตั้งไว้



### 14. เปิดหน้าต่างที่ได้ติดตั้งโปรแกรมไว้ เช่น C:\AutoFlight ขึ้นมาก่อนและ Click ขวาที่ว่างและเลือกคำสั่ง Paste เพื่อวาง File ที่ Copy File มา



15. การสร้าง Shortcut มายัง Desktop ไว้สำหรับเข้าโปรแกรม ให้เข้าไปที่  
C:\AutoFlight\ATFA คลิกขวาที่ File ชื่อ ATFAX.EXE >> Send To >>  
Desktop (create shortcut)

