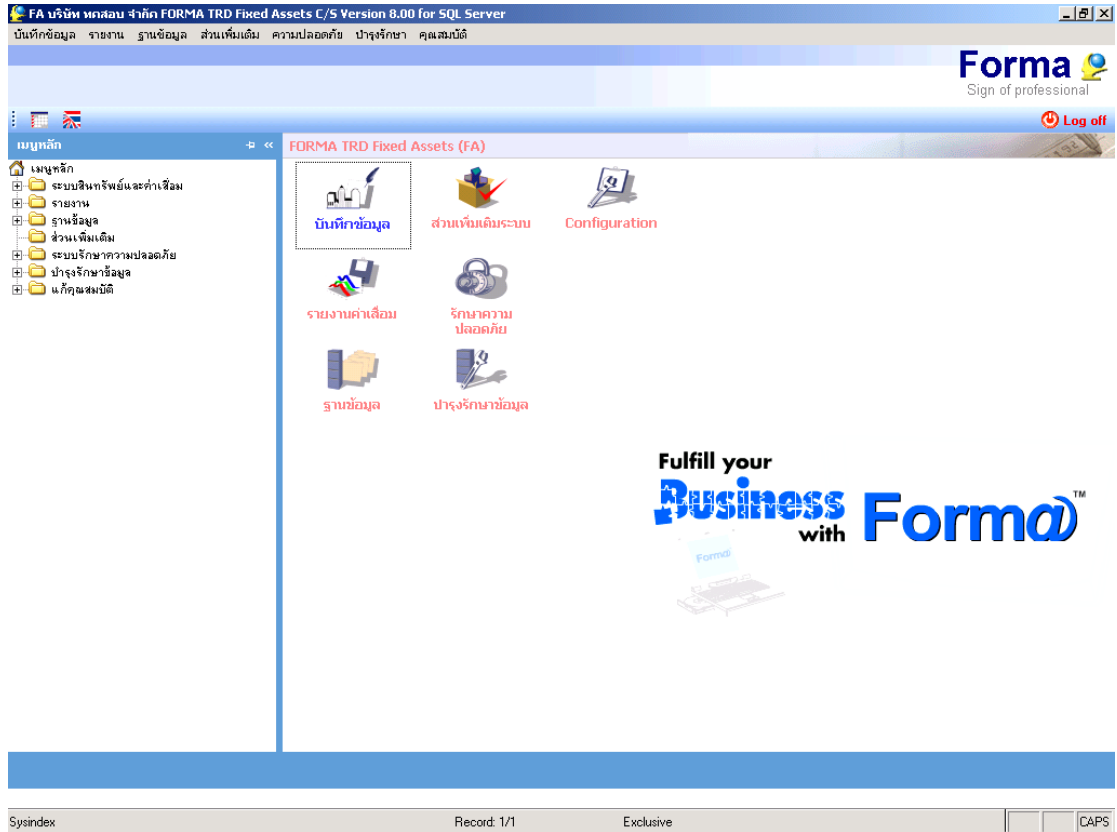


คู่มือการใช้งาน  
ระบบ FA (Fixed Assets and Depreciation System)  
หน้าจอเมนูหลัก หลังจาก LOG IN เข้าสู่ระบบ



## ขั้นตอนการเพิ่มฐานข้อมูลสินทรัพย์

การเข้าไปเพิ่มฐานข้อมูลสินทรัพย์  
เข้าได้ 2 ทาง คือ

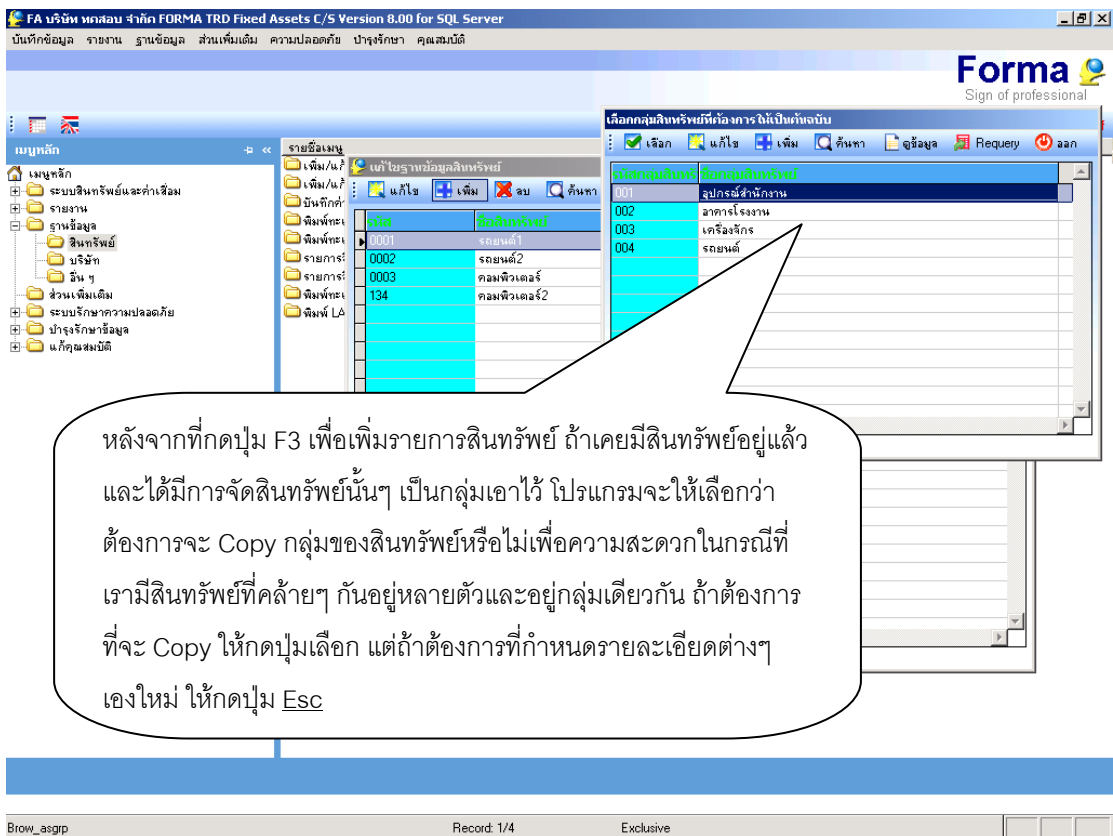
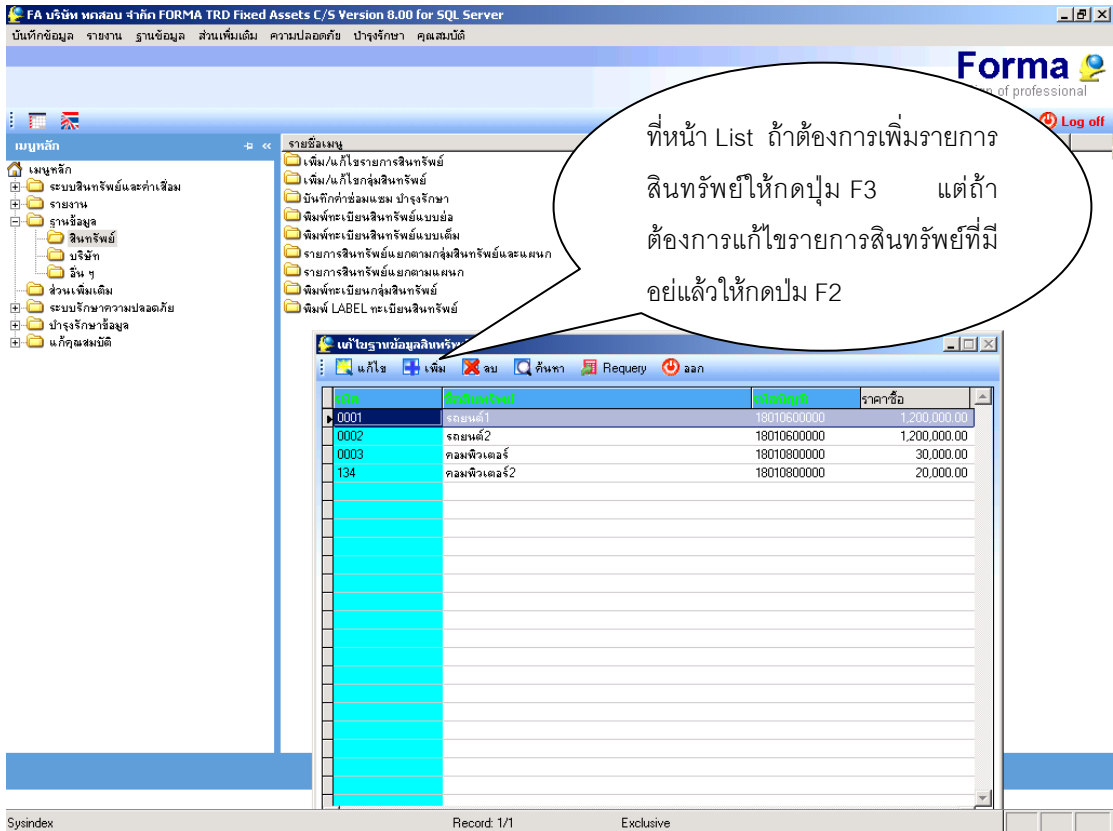
1. จากเมนูด้านบน
2. จากเมนูหลักด้านซ้ายมือ

รายการ	รหัสเมนู	Seq.	ISO#
เพิ่ม/แก้ไขรายการสินทรัพย์	EASSET	030101	
เพิ่ม/แก้ไขกลุ่มสินทรัพย์	EASGRP	030102	
บันทึกค่าซ่อมแซม ปรากฏรักษา	EASSEDT	030103	
พิมพ์ทะเบียนสินทรัพย์แบบย่อ	PASSET1	030104	
พิมพ์ทะเบียนสินทรัพย์แบบเต็ม	PASSET	030105	
รายการสินทรัพย์แยกตามกลุ่มสินทรัพย์และแผน	PASTAG	030106	
รายการสินทรัพย์แยกตามแผน	PASTSC	030107	
พิมพ์ทะเบียนกลุ่มสินทรัพย์	PASGRP	030108	
พิมพ์ LABEL ทะเบียนสินทรัพย์	PLBASSET	030109	

ระบุสาขาเพื่อที่จะบันทึก  
รายการสินทรัพย์

สาขา: 0001 สำนักงานใหญ่

OK Cancel



จากหน้าที่แล้วไม่ว่าจะ Copy กลุ่มสินทรัพย์หรือไม่ โปรแกรมก็จะถามให้ Copy รายการสินทรัพย์ที่มีอยู่แล้วอีกครั้งเพื่อช่วยอำนวยความสะดวกในการคีย์ข้อมูลสินทรัพย์ที่คล้ายๆ กันให้เร็วขึ้น ถ้าต้องการ Copy ให้กดปุ่มเลือก รายการสินทรัพย์ต้นฉบับ แต่ถ้าไม่ต้องการให้กดปุ่ม Esc

ในกรณีที่สินทรัพย์ดังกล่าวได้มีการซื้อผ่านทางระบบ PO มาให้กดปุ่ม F9 เพื่อดึงรายละเอียดต่างๆ ใน Invoice มาเป็นรายละเอียดของสินทรัพย์ได้ และเพิ่มรายละเอียดต่างๆ ให้สมบูรณ์ หรือถ้าไม่มีการสั่งซื้อจากระบบ PO ก็สามารที่จะคีย์รายละเอียดต่างๆ เข้าไปเองได้เช่นเดียวกัน หลังจากนั้นกดปุ่ม F10 เพื่อบันทึกรายการสินทรัพย์

## ขั้นตอนการประมวลผลค่าเสื่อม

FA บริษัท ทดสอบ จำกัด FORMA TRD Fixed Assets C/S Version 8.00 for SQL Server

บันทึกข้อมูล รายงาน ฐานข้อมูล ส่วนเพิ่มเติม ความปลอดภัย บำรุงรักษา คุณสมบัติ

บันทึก > ให้เครื่องประมวลผลค่าเสื่อม

แก้ไขมูลค่าค่าเสื่อมที่เครื่องคำนวณให้  
ให้เครื่องสร้าง Voucher ค่าเสื่อม

Forma  
Sign of professional

Log off

รายชื่อเมนู	รหัสเมนู	Seq	ISO#
ให้เครื่องประมวลผลค่าเสื่อม	DEPRCAL	010101	
แก้ไขมูลค่าค่าเสื่อมที่เครื่องคำนวณให้	EDITDEPR	010102	
ให้เครื่องสร้าง Voucher ค่าเสื่อม	POSTDEPR	010103	

เมนูหลัก

- เมนูหลัก
- ระบบสินทรัพย์และค่าเสื่อม
  - บันทึก
  - รายงาน
  - ฐานข้อมูล
  - ส่วนเพิ่มเติม
  - ระบบรักษาความปลอดภัย
  - บำรุงรักษาข้อมูล
  - นักดูแลสมบัติ

สำหรับเส้นทางที่จะเข้าไปประมวลผลค่าเสื่อมนั้น สามารถเข้าได้ 2 ทางด้วยกันคือ

1. จากเมนูด้านบน
2. เมนูหลักทางด้านซ้ายมือ

DEPRCAL

FA บริษัท ทดสอบ จำกัด FORMA TRD Fixed Assets C/S Version 8.00 for SQL Server

บันทึกข้อมูล รายงาน ฐานข้อมูล ส่วนเพิ่มเติม ความปลอดภัย บำรุงรักษา คุณสมบัติ

Forma  
Sign of professional

Log off

รายชื่อเมนู	รหัสเมนู	Seq	ISO#
ให้เครื่องประมวลผลค่าเสื่อม	DEPRCAL	010101	
แก้ไขมูลค่าค่าเสื่อมที่เครื่องคำนวณให้	EDITDEPR		
ให้เครื่องสร้าง Voucher ค่าเสื่อม	POSTDEPR		

ประมวลผลค่าเสื่อม

รหัสเมนู : DEPRCAL

สาขา: 0001 สำนักงานใหญ่

คำนวณค่าเสื่อมถึงเดือน

ตั้งแต่เดือน 03/2547 ถึง 11/2548

OK Cancel

ระบุสาขา, ตั้งแต่เดือน ถึงเดือน ที่ต้องการประมวลผลค่าเสื่อม

กดปุ่ม OK เพื่อสั่งให้โปรแกรมเริ่ม

Option Record: 1/1 Exclusive

FA บริษัท หล่อบ จำกัด FORMA TRD Fixed Assets C/S Version 8.00 for SQL Server  
บันทึกข้อมูล รายงาน ฐานข้อมูล ส่วนเพิ่มเติม ความปลอดภัย ภาษีรักษา คุณสมบัตินี้

Forma Sign of professional 0003 Log off

เมนูหลัก

- เมนูหลัก
  - ระบบสินทรัพย์และค่าเสื่อม
    - บันทึก
    - รายงาน
    - ฐานข้อมูล
    - ส่วนเพิ่มเติม
    - ระบบรักษาความปลอดภัย
    - บำรุงรักษาข้อมูล
    - แก้คุณสมบัตินี้

รายชื่อเมนู	รหัสเมนู	Seq	ISO#
ให้เครื่องประเมินมูลค่าเสื่อม	DEPRCAL	010101	
แก้ไขมูลค่าค่าเสื่อมที่เครื่องคำนวณให้	EDITDEPR	010102	
ให้เครื่องสร้าง Voucher ค่าเสื่อม	PRGDEPR	010103	

ข้อความแจ้งว่าโปรแกรมกำลังทำการประมวลผลค่าเสื่อมอยู่

Application Message  
โปรแกรมกำลังคำนวณค่าเสื่อม เดือน 03/2547

Option Record: 1/380 Exclusive

FA บริษัท หล่อบ จำกัด FORMA TRD Fixed Assets C/S Version 8.00 for SQL Server  
บันทึกข้อมูล รายงาน ฐานข้อมูล ส่วนเพิ่มเติม ความปลอดภัย ภาษีรักษา คุณสมบัตินี้

Forma Sign of professional 0003 Log off

เมนูหลัก

- เมนูหลัก
  - ระบบสินทรัพย์และค่าเสื่อม
    - บันทึก
    - รายงาน
    - ฐานข้อมูล
    - ส่วนเพิ่มเติม
    - ระบบรักษาความปลอดภัย
    - บำรุงรักษาข้อมูล
    - แก้คุณสมบัตินี้

รายชื่อเมนู	รหัสเมนู	Seq	ISO#
ให้เครื่องประเมินมูลค่าเสื่อม	DEPRCAL	010101	
แก้ไขมูลค่าค่าเสื่อมที่เครื่องคำนวณให้	EDITDEPR	010102	
ให้เครื่องสร้าง Voucher ค่าเสื่อม	PRGDEPR	010103	

หลังจากประมวลผลค่าเสื่อมเรียบร้อยแล้ว โปรแกรมก็จะมีข้อความแจ้งอีกครั้งเพื่อให้ทราบอีกครั้ง กดปุ่ม OK เพื่อกลับไปยังเมนูหลัก

Application Message  
คำนวณค่าเสื่อม เสร็จเรียบร้อยแล้ว

OK

Start | IFEFA | FA บริษัท หล่อบ จำกัด ... | Microsoft Word - คู่มือกร... | 16:27

## ขั้นตอนการแก้ไขมูลค่าค่าเสื่อมที่เครื่องคำนวณให้

FA บริษัท ทดสอบ จำกัด FORMA TRD Fixed Assets C/S Version 8.00 for SQL Server

บันทึกข้อมูล รายงาน ฐานข้อมูล ส่วนเพิ่มเติม ความปลอดภัย ภาษีรักษา คุณสมบัติ

บันทึก > ให้เครื่องประมวลผลค่าเสื่อม > แก้ไขมูลค่าค่าเสื่อมที่เครื่องคำนวณให้ > ให้เครื่องสร้าง Voucher ค่าเสื่อม

Forma Sign of professional Log off

รายชื่อเมนู	รหัสเมนู	Seq	ISO#
ให้เครื่องประมวลผลค่าเสื่อม	DEPPCAL	010101	
แก้ไขมูลค่าค่าเสื่อมที่เครื่องคำนวณให้	EDITDEPR	010102	
ให้เครื่องสร้าง Voucher ค่าเสื่อม	POSTDEPR	010103	

เมนูหลัก

- เมนูหลัก
- ระบบสินทรัพย์และค่าเสื่อม
  - บันทึก
  - รายงาน
  - ฐานข้อมูล
  - ส่วนเพิ่มเติม
  - ระบบรักษาความปลอดภัย
  - บำรุงรักษาข้อมูล
  - นักคุณสมบัติ

ขั้นตอนของการแก้ไขมูลค่าค่าเสื่อมราคาเข้า  
ได้ 2 ทาง คือ

1. เข้าได้จากเมนูด้านบน
2. เข้าได้จากเมนูหลักด้านซ้ายมือ

EDITDEPR

FA บริษัท ทดสอบ จำกัด FORMA TRD Fixed Assets C/S Version 8.00 for SQL Server

บันทึกข้อมูล รายงาน ฐานข้อมูล ส่วนเพิ่มเติม ความปลอดภัย ภาษีรักษา คุณสมบัติ

Forma Sign of professional Log off

รายชื่อเมนู	รหัสเมนู	Seq	ISO#
ให้เครื่องประมวลผลค่าเสื่อม	DEPPCAL	010101	
แก้ไขมูลค่าค่าเสื่อมที่เครื่องคำนวณให้	EDITDEPR	010102	
ให้เครื่องสร้าง Voucher ค่าเสื่อม	POSTDEPR	010103	

แก้ไขมูลค่าค่าเสื่อม

สาขา: 0001

ระบุสาขาที่ต้องการเข้าไปแก้ไขมูลค่าค่าเสื่อม

กดปุ่ม OK เพื่อเข้าไปทำงาน

Option Record: 1/1 Exclusive

FA บริษัท หมอลอบ จำกัด FORMA TRD Fixed Assets C/5 Version 8.00 for SQL Server

บันทึกข้อมูล รายงาน ฐานข้อมูล ส่วนเพิ่มเติม ความปลอดภัย ป่าจุงรักษา คุณสมบัตินี้

F2-แก้ไข F4-ลบ F6-ค้นหา Query Esc-กลับ

แก้ไขมูลค่าค่าเสื่อม

เดือน/ปี	Voucher#	จำนวนเงิน	รายละเอียด
01/2547	GJ47010001	336.4000	ค่าเสื่อม/ช 18010600000 เดือน 01/47 (การตลาด) (JOB : -)
02/2547	GJ47020001	31693.9600	ค่าเสื่อม/ช 18010600000 เดือน 02/47 (การตลาด) (JOB : -)
02/2547	GJ47020002	12400.0000	ค่าเสื่อม/ช 18010800000 เดือน 02/47 (การจำหน่าย)
02/2547	GJ47020003	304.9200	ค่าเสื่อม/ช 18010800000 เดือน 02/47 (การจำหน่าย)
03/2547	GJ47030001	33879.7800	ค่าเสื่อม/ช 18010600000 เดือน 03/47 (การตลาด)
03/2547	GJ47030002	525.1400	ค่าเสื่อม/ช 18010800000 เดือน 03/47 (การจำหน่าย)

เลือก Voucher ที่ต้องการแก้ไข

ตามด้วยปุ่ม F2

เดือนและช่วงไปยังรายการที่ต้องการแก้ไข/ลบ/พิมพ์

FA บริษัท หมอลอบ จำกัด FORMA TRD Fixed Assets C/5 Version 8.00 for SQL Server

บันทึกข้อมูล รายงาน ฐานข้อมูล ส่วนเพิ่มเติม ความปลอดภัย ป่าจุงรักษา คุณสมบัตินี้

F10-บันทึก F4-ลบ Esc-กลับ

แก้ไขมูลค่าค่าเสื่อม

Voucher	No.GJ47030001	วันที่ 31/03/47
รายละเอียด	ค่าเสื่อม/ช 18010600000 เดือน 03/47 (การตลาด)	
รหัสบัญชีสินทรัพย์	18010600000	ยานพาหนะ
DR. มีบัญชีค่าเสื่อม	55700600000	ค่าเสื่อมราคา-ยานพาหนะ
CR. มีบัญชีค่าเสื่อมสะสม	18020600000	ค่าเสื่อมสะสม-ยานพาหนะ
สำหรับรอบบัญชีเดือน/ปี	03 / 2547	
คิดเป็นค่าเสื่อม	33,879.78	

บันทึกการแก้ไขรายการที่ทำการแก้ไขเรียบร้อยแล้ว

รหัสสินทรัพย์	ชื่อสินทรัพย์	จำนวนเงิน
0001	รถยนต์1	16,939.89
0002	รถยนต์2	16,939.89

ทำการแก้ไขรายละเอียดตามที่ต้องการ

กด Ctrl+Tab เพื่อออกจากรายการย่อย



# ขั้นตอนการบันทึกค่าซ่อมแซม บำรุงรักษา เพื่อเก็บไว้เป็นประวัติ

The screenshot shows the Forma software interface with the following menu path highlighted:

- เมนูหลัก
- ระบบสินทรัพย์และค่าเสื่อม
- สินทรัพย์
- บันทึกค่าซ่อมแซม บำรุงรักษา

รายชื่อเมนู	รหัสเมนู	Seq	ISO#
เพิ่ม/แก้ไขรายการสินทรัพย์	EASSET	030101	
เพิ่ม/แก้ไขกลุ่มสินทรัพย์	EASGRP	030102	
บันทึกค่าซ่อมแซม บำรุงรักษา	EASSEDT	030103	
พิมพ์ทะเบียนสินทรัพย์แบบย่อ	PASSET1	030104	
พิมพ์ทะเบียนสินทรัพย์แบบเต็ม	PASSET	030105	
รายการสินทรัพย์แยกตามกลุ่มสินทรัพย์	PASTAG	030106	
รายการสินทรัพย์แยกตามแผนก	PASTSC	030107	
พิมพ์ทะเบียนกลุ่มสินทรัพย์	PASGRP	030108	
พิมพ์ LABEL ทะเบียนสินทรัพย์	PLBASSET	030109	

ขั้นตอนของการเข้าไปบันทึกประวัติการซ่อม เข้าได้ 2 ทาง คือ

1. เข้าได้ที่เมนูด้านบน และ
2. เข้าได้ที่เมนูหลักด้านซ้ายมือ ที่เมนูฐานข้อมูล ดังรูป

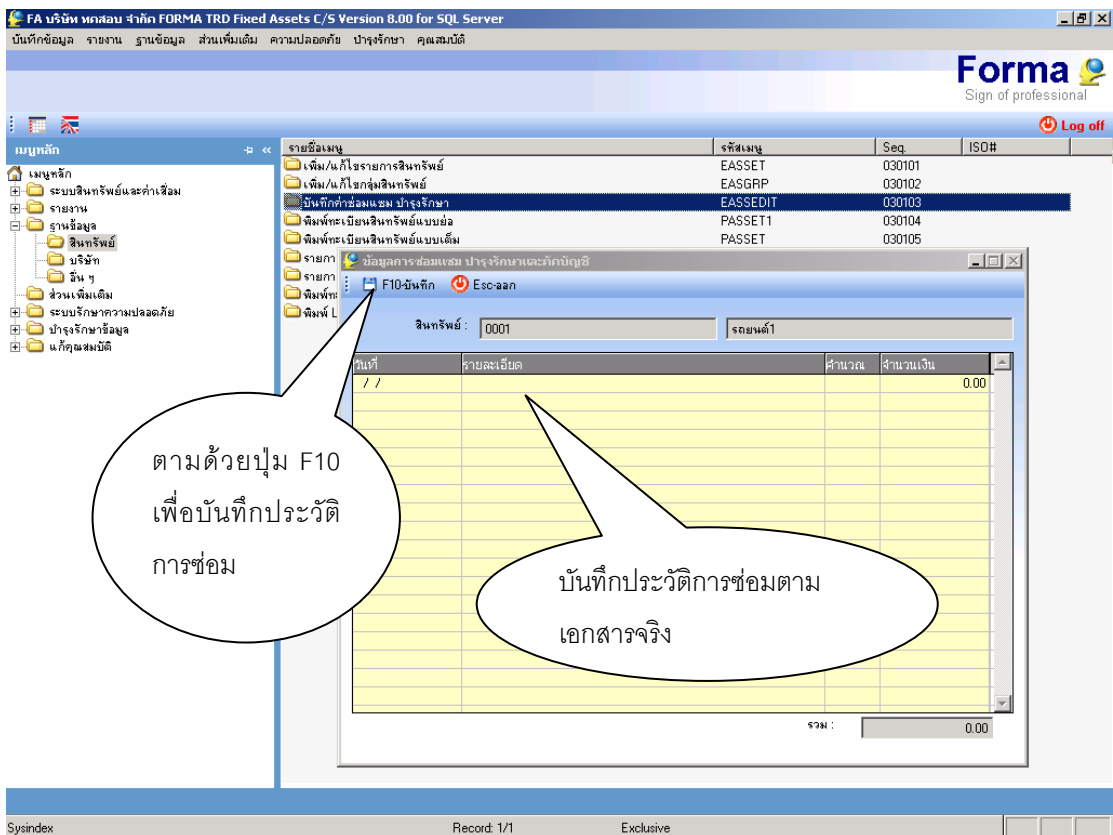
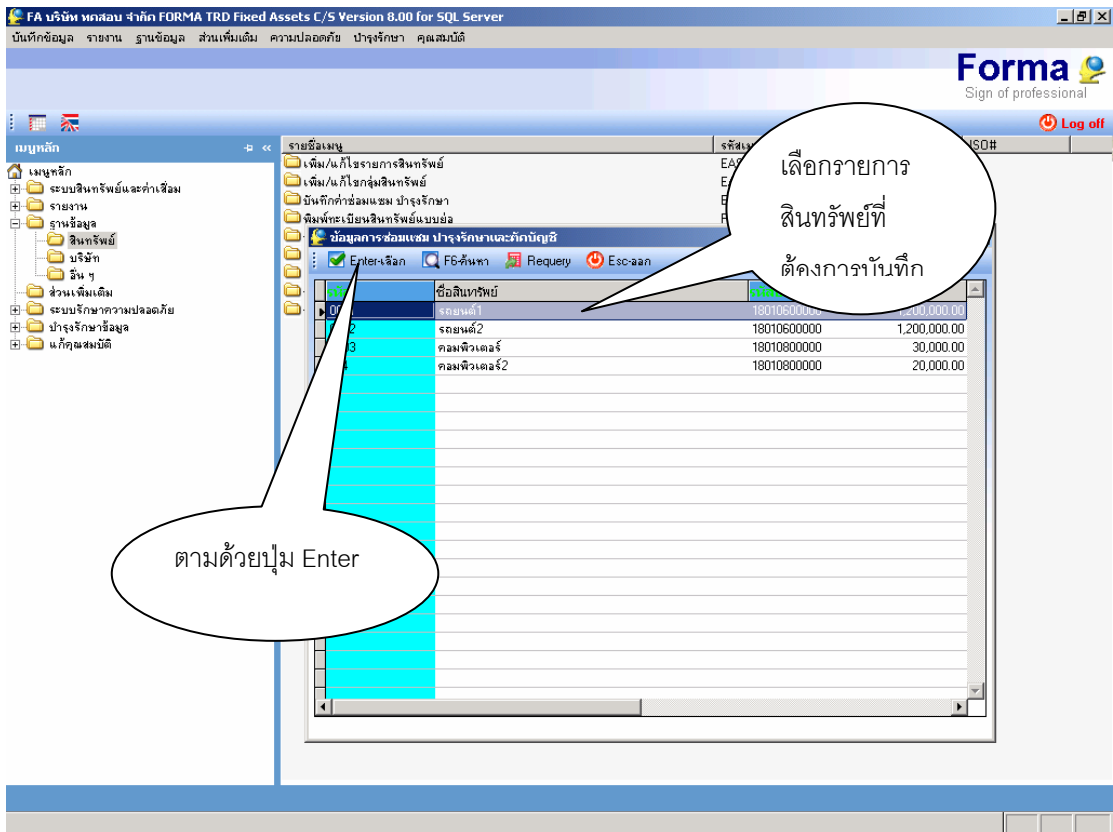
The screenshot shows the Forma software interface with a dialog box titled "ข้อมูลการซ่อมแซม บำรุงรักษาและตัด" (Repair and Maintenance History Information). The dialog box contains the following fields:

- สาขา: 0001
- สำนักงานใหญ่

Buttons: OK, Cancel

Annotations:

- ระบุสาขาที่ต้องการ (Specify the branch required)
- กดปุ่ม OK (Click the OK button)



## ขั้นตอนการพิมพ์รายงาน

ขั้นตอนการพิมพ์รายงานเกี่ยวกับค่าเสื่อมเข้าได้ 2 ทางด้วยกันคือ

1. จากเมนูด้านบน
2. จากเมนูหลักด้านซ้ายมือ

Temsysobj Record No. 16

กำหนดเงื่อนไขในการพิมพ์รายงาน

Option Record: 1/1 Exclusive

